

ANMELDER

Serco Landtechnik AG
Niedermattstrasse 25
4538 Oberbipp

TRAKTOR

Hersteller: Claas Tractors S.A.S.
Typ: Claas Arion 550 Cebis
Typenschein-Nr: 4CB7 19

FAHRWERK UND BREMSE

Zentraler Allradantrieb, lastschaltbar
Vorderachsfederung (abschaltbar)
Nasse Scheibenbremse an Vorder- und Hinterachse
Automatische Allradzuschaltung
Mechanische Parkbremse

FAHRERSCHUTZ

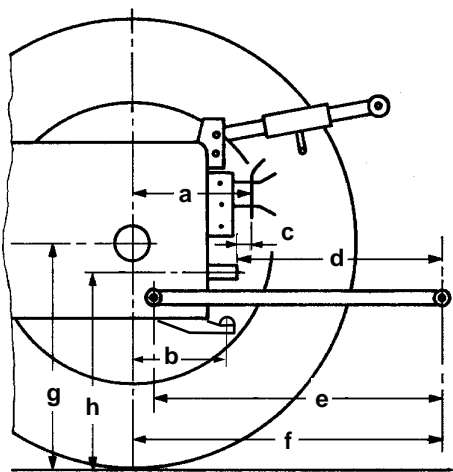
integrierte Sicherheitskabine
mechanisch gefedert

BEREIFUNG

Spurweite:	
vorne: 540/65 R28	1930 mm
hinten: 650/65 R38	2030 mm

ABMESSUNGEN

Länge:	— mm
mit Frontanbau:	5400 mm
Vorderer Überhang	
ab Lenkrad:	2990 mm
Breite:	2700 mm
Höhe:	2980 mm
Radstand:	2565 mm
Bodenfreiheit:	460 mm
Wendekreis:	12,0 m (ohne Allrad)
	12,9 m (mit Allrad)



Heck

a:	635 mm
b:	635 mm
c:	170 mm
d:	620 mm
e:	930 mm
f:	1085 mm
g:	840 mm
h:	810 mm

Front

d:	— mm
e:	850 mm
f:	1470 mm
g:	660 mm
h:	— mm



TESTAUSSTATTUNG

- Fronthubwerk
- Klimakompressor
- Luftdruckkompressor

GEWICHT

in Testausstattung

vorne:	3330 kg	45 %
hinten:	4000 kg	
Total:	7330 kg	

Zulässige Vorderachslast:	4400 kg
Zulässige Hinterachslast:	6900 kg
Zulässiges Gesamtgewicht:	11000 kg

Nutzlast:	3670 kg
-----------	---------

Anhängelast gebremst:	32 000 kg
-----------------------	-----------

FÜLLMENGEN

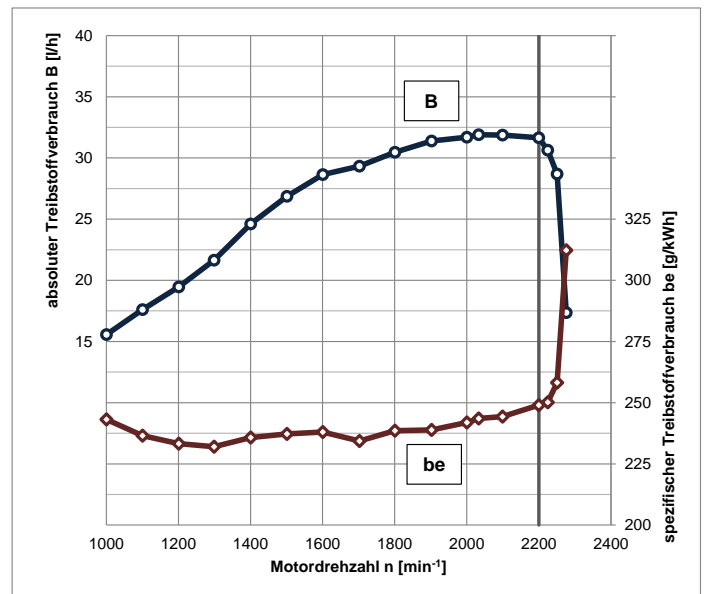
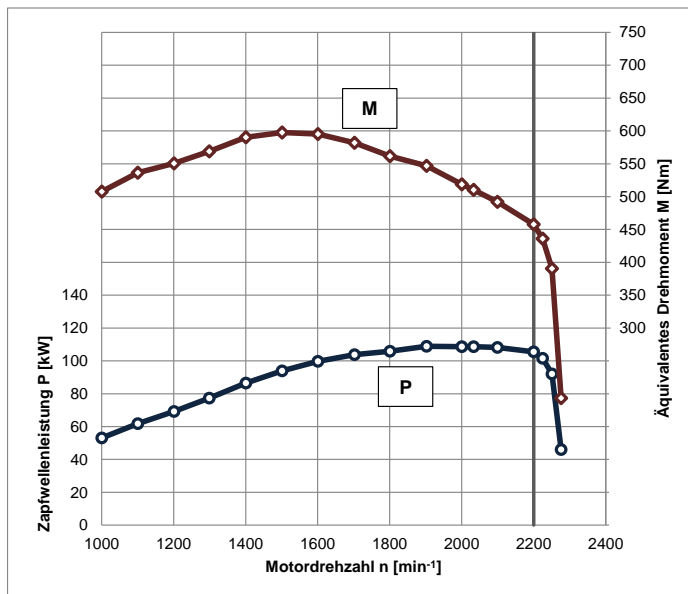
Treibstofftank	242 l	(196 l + 46 l)
AdBlue Tank	- l	
Motorenöl	21,5 l	(Wechselintervall 500 h)
Getriebe- und Hydrauliköl	66 l	(Wechselintervall 1000 h)

Claas Arion 550

MOTOR (Angaben gemäss Hersteller)

Hersteller:	John Deere (DPS)
Typ:	4045 HRT 90A
Einspritzung:	Diesel-Direkteinspritzung CommonRail
Aufladung:	Abgasturbolader und Luft-Luft-Ladeluftkühlung, externe, gekühlte Abgasrückführung
Abgasnachbehandlung:	DOC + geschlossener DPF
Bohrung/Hub:	106,5 / 127 mm
Zylinder/Hubraum:	4 / 4525 cm ³
Kühlung:	Wasser, elektronisch geregelter Viscolüfter
Nennleistung:	116 kW (158 PS) ECE R120
Nenndrehzahl:	2200 min ⁻¹
Abgasstufe:	IIIB

ZAPFWELLENMESSUNG



Messbedingungen:

- Lufttemperatur 21 °C
- relative Luftfeuchte 45 %
- Luftdruck 957 mbar

Claas Arion 550

Volllast-messwerte

	Drehzahl [min ⁻¹]		Leistung		Treibstoffverbrauch		AdBlue-Verbrauch	
	Motor	Zapfwelle	kW	PS	Spezifisch [g/kWh]	Absolut [l/h]	Spezifisch [g/kWh]	Absolut [l/h]
Nennleistung	2200	1084	105,5	143,4	249	31,7		
Maximalleistung	1900	936	108,7	147,7	240	31,4		
Normdrehzahl Zapfwelle	2030	1000	108,6	147,7	244	31,9		

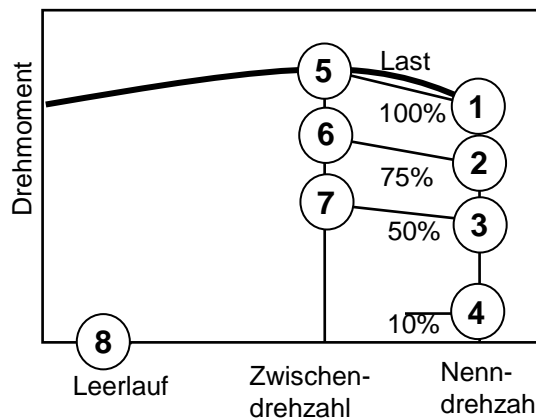
Max. Drehmoment: 597 Nm bei 1500 min⁻¹
 Drehmomentanstieg: 31 % bei 32 % Drehzahlabfall
 Anfahrtdrehmoment: 111 %
 Leerlaufdrehzahl: 800 min⁻¹
 Abregeldrehzahl: 2276 min⁻¹

Teillastwerte

Treibstoffverbrauch bei Teilbelastung 42,5 % bei Normdrehzahl Zapfwelle

Zapfwelle Treibstoff
 1000 min⁻¹: 290 g/kWh, 16,1 l/h
 1000E min⁻¹: 263 g/kWh, 14,6 l/h

Im Kennfeld



Messpunkt	Treibstoffverbrauch		AdBlue-Verbrauch	
	Spezifisch [g/kWh]	Absolut [l/h]	Spezifisch [g/kWh]	Absolut [l/h]
1	249	31,7		
2	257	24,6		
3	286	18,3		
4	684	8,6		
5	237	26,8		
6	239	20,3		
7	253	14,3		
8	-	1,8		

EMISSIONEN

Abgasemissionen

- Schwarzrauch 0,10 SZ (BOSCH)

Emissionen nach ISO 8178-4, C1

- Kohlenwasserstoffe HC 0,00 g/kWh*
- Stickoxide NOx 3,11 g/kWh*
- Kohlenmonoxid CO 0,02 g/kWh*
- Partikelanzahl Pn 6,9E11 #/kWh*
- Zyklusverbrauch Treibstoff 265 g/kWh* (18,5 l/h)

Lärm

- Lärm am Fahrerohr: 72,5 dB(A)
- Lärm bei Vorbeifahrt: 81,5 dB(A)

* Bezogen auf Zapfwellenleistung

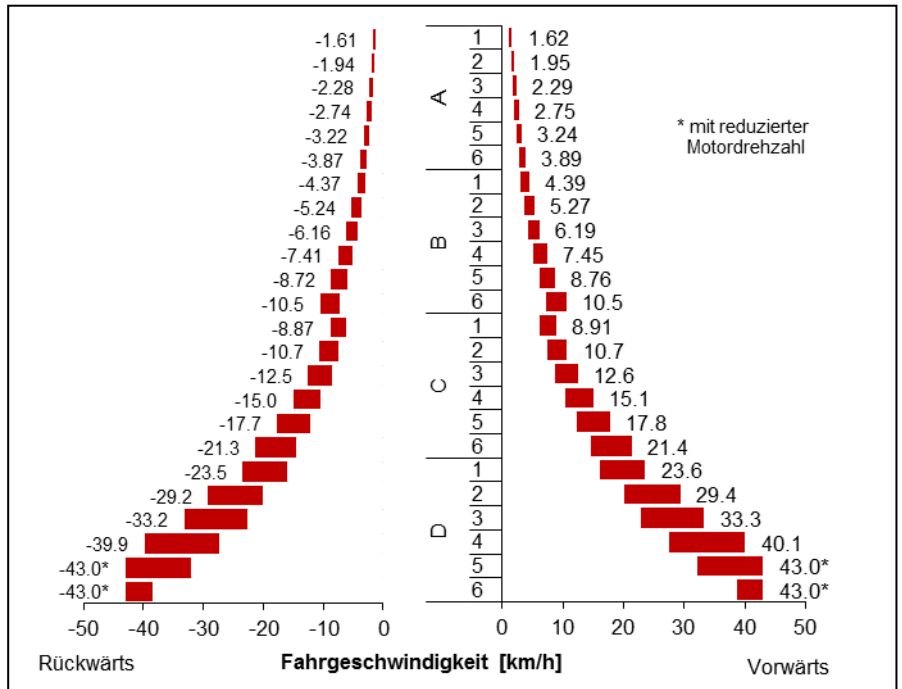
Claas Arion 550

GETRIEBE

Fahrgetriebe

- 24 Vorwärts- und 24 Rückwärtsgänge
- nasse Mehrscheibenkupplung
- 4 Gänge (elektrohydraulisch geschaltet)
- 6 Lastschaltstufen
- lastschaltbares Wendegetriebe

Fahrgeschwindigkeit bei Nenndrehzahl (Bereifungsradius r = 875 mm)



Zapfwellengetriebe

Heck

- nasse Lamellenkupplung, elektro-hydraulisch betätigt

Front

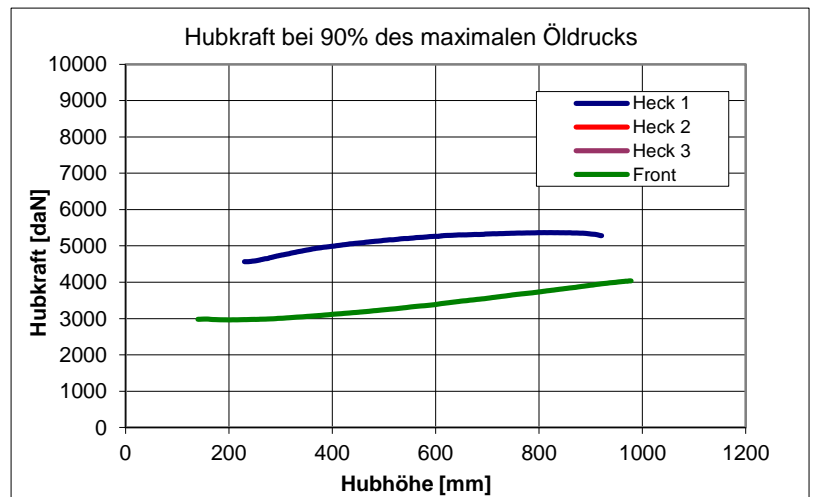
- —

	Heck						Front
Zapfwelle	430	540	540E	1000	1000 E	Wegzapfwelle	1000
Motordrehzahl	-	1980	1533	2030	1572	-	-

HYDRAULIK

Fernhydraulik

- max. Öldruck: 195,9 bar
- max. Fördermenge: 109,5 l/min
- Fördermenge: 104,1 l/min bei 166,5 bar
- max. Hydraulikleistung: 28,9 kW (105,3 l/min und 164,6 bar)
- Max. Fördermenge pro Steuergerät: 109,5 l/min
- max. entnehmbare Ölmenge: 32 l



Hubwerk

Heck

Dreipunktaufhängung, Kategorie: III
Regelhydraulik über Unterlenker, (EHR)

Front

Dreipunktaufhängung, Kategorie: II / IIIN

		Hubkraft bei 90% Druck	
Messung	Hubweg	durchgehend	maximal
Heck	Unterlenker kurz	691 mm	4565 daN
	Unterlenker mittel		5370 daN
	Unterlenker lang		
Front	838 mm (140 mm bis 978 mm)	2960 daN	4055 daN

Erläuterungen zum Traktorentest unter:
www.traktorentest.ch



Schweizerische Eidgenossenschaft
Confédération suisse
Confederazione Svizzera
Confederaziun svizra

Eidgenössisches Departement für
Wirtschaft, Bildung und Forschung WBF
Agroscope