

FuelMaster®

Solutions de stockage et de distribution de gasoil

Guide produit

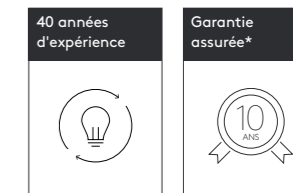
Disponible en capacités de 2 500 à 9 000 litres



FuelMaster®

Solutions intelligentes de stockage et de distribution de gasoil

Disponible en capacités de 2 500 à 9 000 litres



La gamme FuelMaster de Kingspan offre une solution robuste et pratique de stockage sur site. Elle a été spécialement conçue pour un stockage, une distribution et une protection sécurisés du gasoil.

La gamme FuelMaster est disponible dans des capacités allant de 2 500 à 9 000 litres et comprend des équipements optionnels ainsi que des systèmes de gestion et de suivi intelligents, afin de répondre à toutes les exigences liées à l'agriculture, à la construction et au transport. FuelMaster PRO est la réponse idéale pour les utilisateurs à la recherche d'une solution complète en vue d'une meilleure gestion de leurs flottes de véhicules.

Tous les réservoirs FuelMaster ont une structure à double paroi pour une protection maximale de l'environnement contre le risque de contamination. Ils disposent d'une armoire de distribution verrouillable pour assurer la sécurité de vos équipements.

Les réservoirs FuelMaster de Kingspan offrent à nos clients une solution de stockage de gasoil de qualité, économique et pratique, assurée par un excellent service client et une garantie de 10 ans*.

Gagnez en puissance tout en protégeant votre activité

- Plus de 40 ans d'expérience
Confiance et fiabilité
- 10 ans de garantie*
Sérénité totale
- Approbations des leaders du secteur
Approbation KVVU, Approbation IOS'&PROCHEM, Certification UDT
- Qualité assurée
Certifié ISO 9001:2008, ISO 14001:2004, BS OHSAS 18001:2007
- Stockage sécurisé
Protection de l'environnement

Systèmes de gestion et de suivi de réservoirs

Les équipements FuelMaster vous offrent des systèmes de gestion et de suivi de réservoirs intelligents et uniques, afin de vous apporter la visibilité et le contrôle dont vous avez besoin pour assurer le bon déroulement de vos activités.

FuelMaster® STANDARD

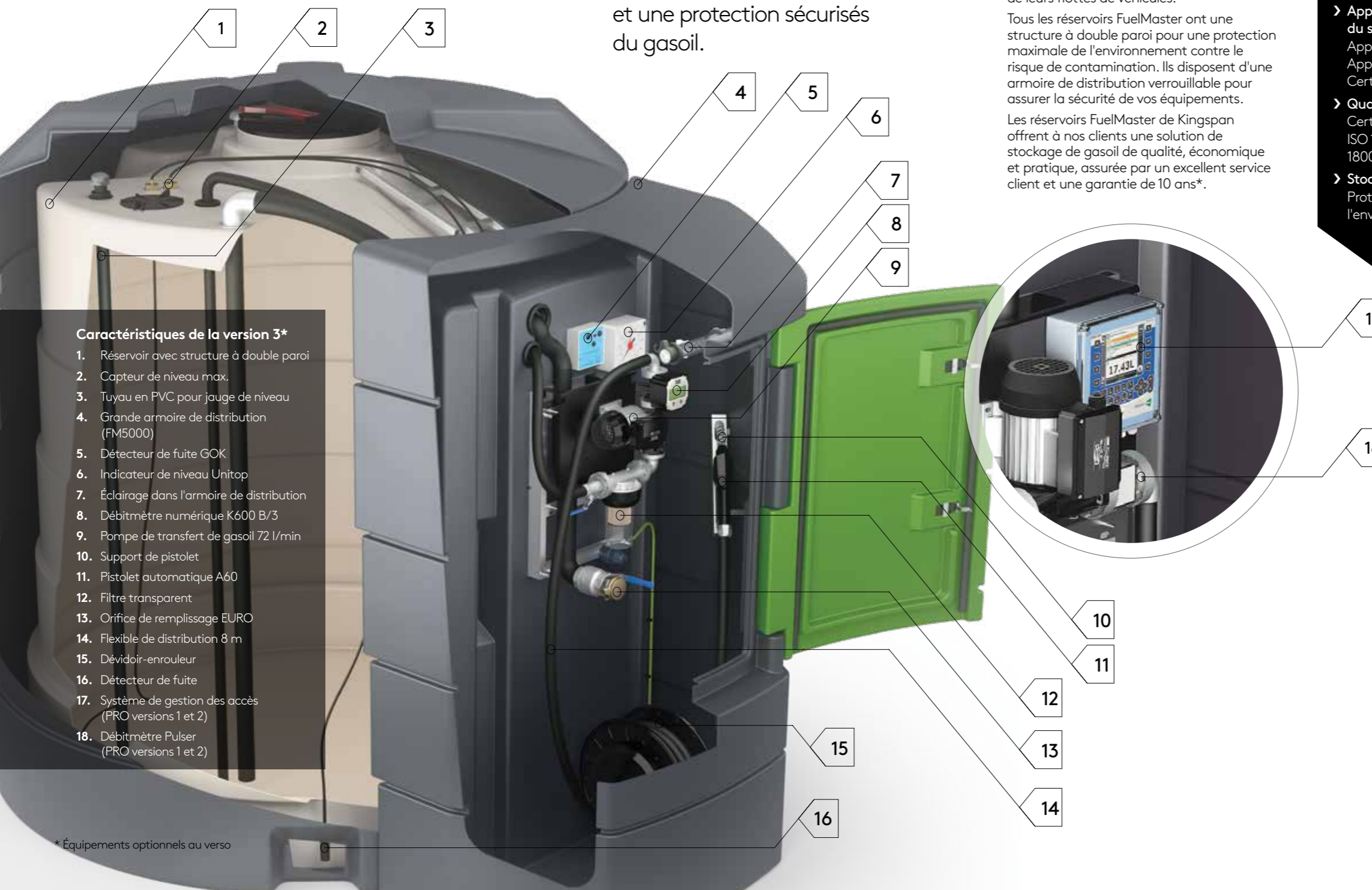
AVEC SYSTÈME MULTI-UTILISATEURS (MC CUBE)

Le MC Cube (système multi-utilisateurs) (version 4) est un système de distribution standard pour petites et moyennes entreprises (jusqu'à 120 utilisateurs). Il assure au personnel autorisé une distribution rapide et précise. Ce système dispose d'une pompe de transfert de diesel intégrée, d'un débitmètre numérique et bien plus encore.

FuelMasterPRO®

AVEC SYSTÈME DE GESTION DES ACCÈS

Le système intégral de gestion des accès (PRO, versions 1 et 2) est une plateforme globale conçue pour les entreprises disposant d'une flotte importante et jusqu'à 20 000 utilisateurs. Le système fournit un contrôle total des quantités de gasoil stockées et distribuées, et ce, du moment de sa livraison jusqu'à celui de son utilisation. Parmi ses fonctionnalités additionnelles, l'on note : les détails de chaque utilisateur, des capteurs GPS, la consultation directe et illimitée des données, la détection de fuites, l'autorisation via cartes RFID, etc.



Caractéristiques de la version 3*

- Réservoir avec structure à double paroi
- Capteur de niveau max.
- Tuyau en PVC pour jauge de niveau
- Grande armoire de distribution (FM5000)
- Détecteur de fuite GOK
- Indicateur de niveau Unitop
- Éclairage dans l'armoire de distribution
- Débitmètre numérique K600 B/3
- Pompe de transfert de gasoil 72 l/min
- Support de pistolet
- Pistolet automatique A60
- Filtre transparent
- Orifice de remplissage EURO
- Flexible de distribution 8 m
- Dévidoir-enrouleur
- Détecteur de fuite
- Système de gestion des accès (PRO versions 1 et 2)
- Débitmètre Pulser (PRO versions 1 et 2)

* Équipements optionnels au verso

Dimensions du produit

Capacité	2 500 l	3 500 l	4 000 l	5 000 l	9 000 l
Longueur	2 460 mm	2 850 mm	3 900 mm	2 850 mm	3 280 mm
Largeur	1 460 mm	2 200 mm	1 200 mm	2 230 mm	2 450 mm
Hauteur	1 850 mm	1 960 mm	2 340 mm	2 340 mm	2 950 mm

Les dimensions du produit peuvent varier de ± 1 %

* Deux ans de garantie pour les pièces détachées

Équipements optionnels

Chacun des équipements optionnels ci-après comprend une fiche technique

FuelMaster®

FuelMasterPRO®

	Version 1	Version 2	Version 3	Version 4	Version 5	Version 1	Version 2
Équipement	Standard	Standard	Standard	Standard	Standard	PRO	PRO
Réservoir avec structure à double paroi	•	•	•	•	•	•	•
Portière en acier inoxydable							•
Portière verte	•	•	•	•	•		
Portière rouge						•	
Grande Armoire de distribution (FM5000)	•	•	•	•	•	•	•
Pompe de transfert de gasoil 72 l/min	•	•	•			•	•
Pompe de transfert de gasoil 100 l/min					•		
Système multi-utilisateurs PIUSI Cube* (jusqu'à 120 utilisateurs)				•			
Système de gestion des accès (XTrack)						•	•
Débitmètre analogique K33	•						
Débitmètre numérique K600 B/3		•	•		•		
Débitmètre Pulser						•	•
Flexible de distribution 6 m 3/4"	•	•				•	•
Flexible de distribution 6 m 1"					•		
Dévidoir enrouleur avec flexible de distribution (FM2500 : 6 m, FM3500 - 9000 : 8 m)			•	•			•
Pistolet automatique A60	•	•	•	•		•	•
Pistolet automatique A80					•		
Support de pistolet	•	•	•	•	•		
Support de pistolet automatique à auto-fermeture						•	•
Indicateur de niveau Unitop	•	•	•	•	•		
Sonde de pression et capteur de fuite (Xtrack)						•	•
Filtre transparent			•	•		•	•
Filtre avec vanne d'obturation	•	•					
Filtre haut débit avec vanne d'obturation					•		
Éclairage dans l'armoire de distribution	•	•	•	•	•	•	•
Remplissage par un orifice d'accouplement 2" EURO ou intégré dans l'armoire de distribution	•	•	•	•	•	•	•
Capteur de niveau max.	•	•	•	•	•	•	•
Détecteur de fuite GOK	•	•	•	•	•	•	•
Tuyau en PVC pour jauge de contrôle de niveau	•	•	•	•	•	•	•
La ligne de remplissage atteint le fond du réservoir (système anti-remous)	•	•	•	•	•	•	•
Manilles**	•	•	•	•	•	•	•
Codes produit et capacités	0031601 (2 500 l) 0031602 (3 500 l) 0031604 (5 000 l) 0031605 (9 000 l)	0031611 (2 500 l) 0031612 (3 500 l) 0031614 (5 000 l) 0031615 (9 000 l)	0031621 (2 500 l) 0031622 (3 500 l) 0031624 (5 000 l) 0031625 (9 000 l)	0031632 (3 500 l) 0031634 (5 000 l) 0031635 (9 000 l)	0031644 (5 000 l) 0031645 (9 000 l)	0031654 (5 000 l) 0031655 (9 000 l)	0031664 (5 000 l) 0031665 (9 000 l)

* Pompe, débitmètre, pistolet et support de pistolet inclus.

Il est de la responsabilité de l'installateur de s'assurer que les cuves sont installées de façon à ce que l'accès à la trappe d'inspection se fasse de manière sécurisée via une échelle, une plateforme de travail ou tout autre dispositif adapté.

**Les manilles ne sont incluses que pour les capacités de 3500, 5000 et 9000 litres

Serco Landtechnik AG

Niedermattstrasse 25
CH-4538 Oberbipp
Tél : +41 58 434 07 25
www.sercolandtechnik.ch