



Experts in your field



Komplette Produktreihe

**TANCO**





## Experts in your field

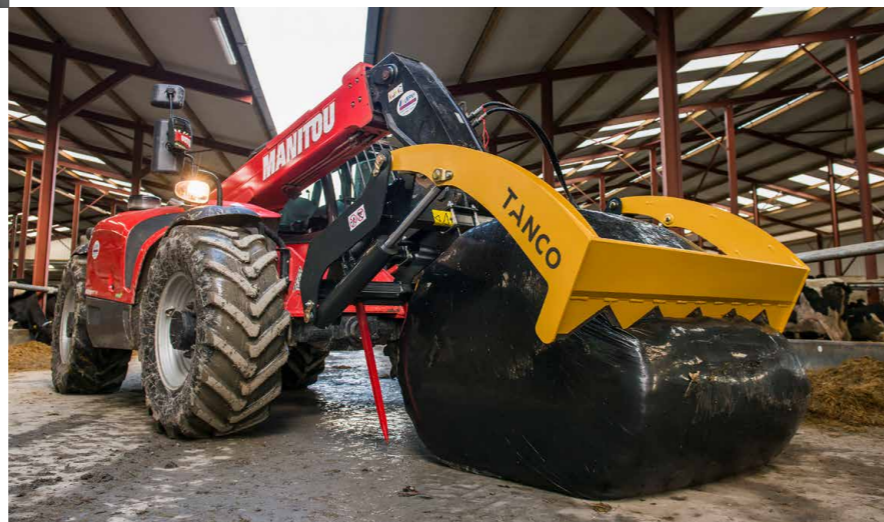
Von Anfang an haben wir innovative Designs und Verfahren eingesetzt, um Maschinen zu entwickeln, die nicht nur für Beständigkeit und Langlebigkeit, sondern auch für kompromisslose Qualität bekannt sind.

Auf diesem Weg haben wir etliche bahnbrechende Innovationen patentiert und Tanco als eine der angesehensten und reaktionsschnellsten Marken in der Agrarwelt positioniert.

Unsere Produkte setzen weiterhin neue Maßstäbe in der Branche. Unsere Leidenschaft für das, was wir alltäglich tun, lässt uns immer weitere großartige Ideen entwickeln. Wir haben eine enge Beziehung zu unseren Kunden aufgebaut, die auf Vertrauen und Zuverlässigkeit basiert und gemeinsame Werte und Prioritäten aufweist. Unsere Kunden vertrauen unseren Produkten und zählen täglich auf diese. Es wird immer ein Höchstmaß an Qualität, Innovation und Langlebigkeit erwartet.

Tanco blickt immer in die Zukunft. Wir sind besessen, engagiert und ehrgeizig. Wir prägen unsere Branche durch präzise, wegweisende Leistungen.

**Wir sind Tanco, Experts in your field.**



# TANCO

<b>Über Tanco</b>	<b>02</b>
<b>Unsere Passion</b>	<b>04</b>

<b>Rundballenwickler</b>	<b>06</b>
E100 SA	06
A100 EH	07
A200 EH	08
S Serie	09
S100 A	10
S200 V	11
S300 V	11
1400 V	12

<b>Quaderballenwickler</b>	<b>14</b>
Q200 V	14
Q300 V	14
1814 S	15
1814 ARC	15

<b>Ballenteiler</b>	<b>16</b>
i73 „BaleShear“	16
i75 „MultiShear“	17

<b>Anbaugeräte</b>	<b>18</b>
D80 Quaderballengreifer	18
D85 Rundballenzange	18
i60 „Cleanafeed“	19

<b>Spezifikationen</b>	<b>20</b>
Rundballenwickler	20
Quaderballenwickler	21
Ballenteiler	22
Anbaugeräte	22

<b>Kontakt</b>	<b>24</b>
----------------	-----------





Tanco blickt immer besessen, engagiert und ehrgeizig in die Zukunft. Dadurch prägen wir unsere Branche durch präzise, wegweisende Leistungen.

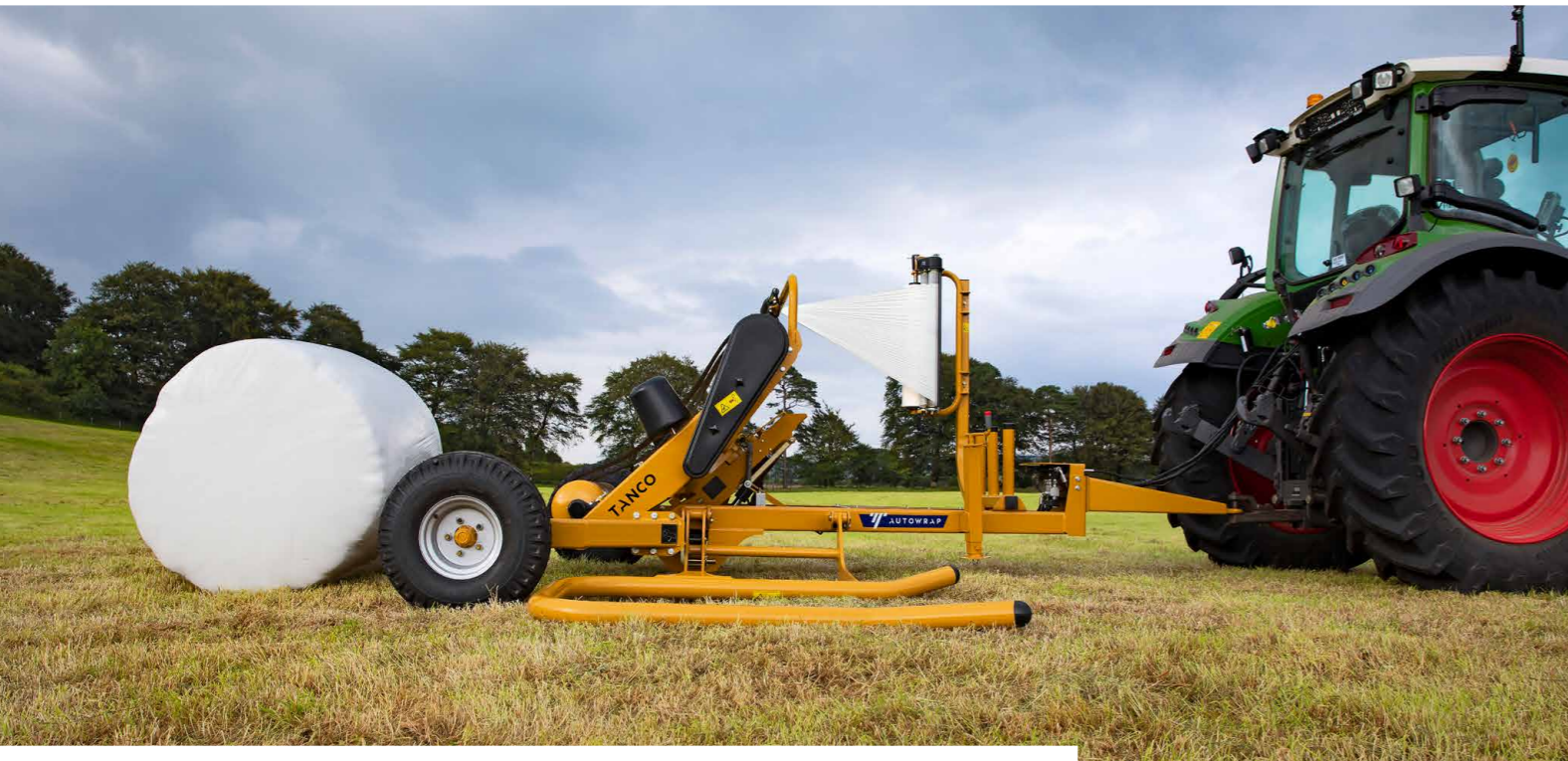
Wir sind Tanco, Experts in your field.

Innovation untermauert alles, was wir tun.



Weltweit aktiv, mit stolzer Herkunft aus Irland





## Erschwingliche Qualität

Der preisgünstige E100 SA enthält die Design- und Qualitätskomponenten, die von einem Tanco-Produkt erwartet werden, und gibt Kunden, die nur eine geringe Ballenzahl wickeln, die Gewissheit, dass der E100 SA Jahr für Jahr zuverlässig arbeitet.

Die Wickelmaschine wird über 3 Bowdenzüge mit Hebel-Bedienung gesteuert. Das halbautomatische One-Touch-System hält den Hebel für das Wickeln in Position, sodass der Bediener den Hebel loslassen kann, bis der Wickelzyklus abgeschlossen ist, was den Komfort für den Bediener erheblich verbessert. Beim Abladen des Ballens, wird das hydraulische Messer automatisch aktiviert, um die Folie zu halten und zu schneiden. Mit diesem System ist der E100 SA ein äußerst effizienter, halb-automatischer Ballenwickler.

**[01]** Ein kleines RDS-Terminal überwacht die Anzahl der Umdrehungen des Ballens sowie die Anzahl der Ballen, die in einem Zeitraum gewickelt wurden. **[02]** Das rechte Rad kann im Betrieb ausgeklappt und **[03]** für den Transport eingeklappt werden, sodass der E100 SA Ballen bis zu 1.000 kg transportieren kann.



### STANDARD FUNKTIONEN

- 750 mm Tanco Dual Aluminium Vorstrecker mit auswählbarer 55% & 70% Vorstreckung
- RDS-Zähler für halbautomatischen Betrieb
- Automatisches Folien Abschneide-/Haltesystem
- Abladesperre für gleichmäßige Ballenposition
- Erhöhte Stabilität durch „Swing-Out“ Hinterrad

### OPTIONALE EXTRAS

- Der Ballenaufsteller lässt die Ballen auf das Kopfe kippen, wo die Folienabdeckung am größten ist und verhindert ein Wegrollen der Ballen
- Straßen-Beleuchtung

## Kompakter & robuster Ballenwickler

Die A100 Serie wurde weiterentwickelt, um Gewicht zu vermeiden und Effizienz zu steigern. Die A100 Serie ist eine robuste, kompakte und effiziente, gezogene Wickelmaschine. Die Verarbeitungsqualität und die Ballenleistung machen den A100 EH zur idealen Maschine für einzelne Landwirte und Lohnunternehmer.

**[05]** Der Wickeltisch hat eine niedrige Arbeitsposition, so dass die Ballen direkt auf den Boden entladen werden können, ohne dass Rampen oder Ablagematten erforderlich sind.

### A100 EH

Das EH-Modell ist vollautomatisch **[04]**. Die Ballen werden mit einem einzigen Knopfdruck oder der optionalen Auto-Start Funktion geladen, gewickelt und entladen. **[06]** Zwei Ballen können bewegt werden; Sobald der erste Ballen fertig gewickelt ist, wird der zweite Ballen automatisch auf den Wickeltisch geladen.

Für das vollautomatische RDS Terminal ist optional eine Funkfernbedienung in Kombination mit einem Folienrissensor erhältlich. Dies erlaubt es den Ballenwickler auch als stationären Wickler zu betreiben.



### STANDARD FUNKTIONEN

- 750 mm Tanco Dual Aluminium Vorstrecker mit auswählbarer 55% & 70% Vorstreckung
- RDS Expert Terminal
- Automatisches Folien Abschneide-/Haltesystem
- Einstellbarer Schwerlast-Ladearm
- Extra breite Räder 31 x 15,5 -15 für geringere Bodenbelastung
- Serienmäßige Zugmaul-Anhängung

### OPTIONALE EXTRAS

- Auto-Start: startet automatisch das Laden des Ballens bei Kontakt mit der Wickelmaschine
- Der Ballenaufsteller lässt die Ballen auf das Kopfe kippen, wo die Folienabdeckung am größten ist und verhindert ein Wegrollen der Ballen
- Funkfernbedienung in Kombination mit Folienrissensor für stationären Betrieb



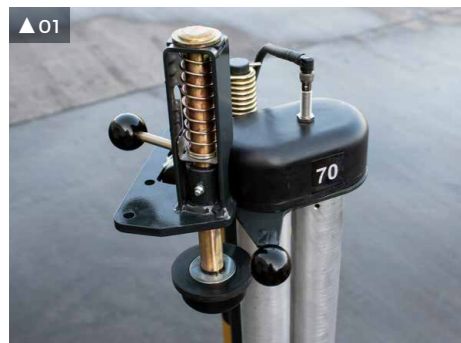


## Wickeln am Lagerplatz

Das Wickeln am Lagerort verringert die Bewegung eines gewickelten Ballens. Durch die Vermeidung von Beschädigungen liefert das stationäre Ballenwickeln gleichbleibend hochwertiges Futter, was zu höheren Milcherträgen führt.

Der A200 EH kann als eigenständige Maschine am Schlepper oder mit einem optionalen Motor betrieben werden. **[02]** Eine Funkfernbedienung ist Standard, mit der der Benutzer den Ballenwickler bedienen kann, ohne die Kabine verlassen zu müssen.

**[01]** Wird die Folienrolle während des Wickelns eines Ballens verbraucht, stoppt der Standard-Folienrissensor des A200 EH den Wickelzyklus und ermöglicht das Einlegen einer neuen Folienrolle. Nach dem Laden setzt sich der Wickelzyklus an der Stelle fort, an der er angehalten wurde, und fügt aus Sicherheitsgründen eine zusätzliche Umdrehung hinzu.



### STANDARD FUNKTIONEN

- 750 mm Tanco Dual Aluminium Vorstrecker mit auswählbarer 55% & 70% Vorstreckung
- RDS Expert Controller
- Funkfernbedienungs-Kit
- Folienrissensor
- Automatisches Folien Abschneide-/Haltesystem

### OPTIONALE EXTRAS

- Der Ballenaufsteller lässt die Ballen auf das Kopfende kippen, wo die Folienabdeckung am größten ist und verhindert ein Wegrollen der Ballen



## Gleichzeitiges Ballenwickeln & Stapeln mit Generation S

Die 3-Punkt-Wickelgeräte wurden in Pionierarbeit von Tanco entwickelt und die S Serie ist weiterhin führend in dieser Klasse mit neuen innovativen Funktionen. Die Optionen für einen einfachen, doppelten oder dreifachen Wickelarm bieten dem Kunden Flexibilität in Bezug auf die Leistung. Bei dem S200 V und S300 V wird eine Proportionalhydraulik verwendet, die die Hydraulikfunktionen gleichmäßig elektronisch steuert. Dies verringert u.a. den Verschleiß der Maschine. Ein einzigartiges, patentiertes teleskopisches Messer & Start System zieht die Folie vor dem Schneiden zu einem Strang zusammen. Dieser ganze Strang wird festgehalten und geschnitten, wodurch das System zu 100% zuverlässig ist.

Zum Aufnehmen werden die Walzen unter den Ballen bewegt. Dann schließen sie sich und drehen den Ballen in die Wickelposition. Beim S200 / S300 entfalten sich die Wickelarme zu Beginn des Wickelzyklus. Sobald der Ballen eingewickelt ist, falten sich die Arme zusammen und fahren gemeinsam in das Messer & Start System. Wenn die S Serie an einen Front- oder Teleskoplader gehängt wird, kann das Wickeln und Stapeln in einem Arbeitsgang erledigt werden. Dies reduziert das Ballenhandling und die damit verbundenen Risiken einer Beschädigung enorm.



# S100 A



## In guten Händen

Tanco war schon immer ein Synonym für die Entwicklung von Satellitenwicklern. Der S100 A ist das Einstiegsmodell in die bekannte S Serie und bietet viele der großartigen Funktionen zu einem erschwinglichen Preis.

Der S100 A ist vollautomatisch und alles wird über den RDS Expert-Controller gesteuert. Ballen können im Feld und am Hof gewickelt werden, weil unsere Kunden mit der S Serie extrem flexibel sind. Dieses kompakte und leichte Modell ist auch ideal für hügelige Bedingungen geeignet, da die Bewegung des Ballens beim Wickeln auf ein Minimum reduziert wird. Außerdem können die Ballen mit dem optionalen Ballenaufsteller auf die Stirnseite gelegt werden, um Beschädigungen zu minimieren und den Ballen vorm Wegrollen zu sichern.

**[01]** Bodenstützrolle überträgt einen Teil des Gewichts auf den Boden für leichtere Traktoren.



# S200 V / S300 V



## V steht für Variables Hydrauliksystem

Das Tanco „Variwrap“ Hydrauliksystem ist unser bisher fortschrittlichstes Antriebssystem. Die Proportionalhydraulik ermöglicht eine schrittweise Geschwindigkeitsanpassung, wodurch ein gleichmäßiger und effizienter Wickelvorgang gewährleistet wird. Dies führt zu weniger Vibrationen und einer längeren Lebensdauer der Maschine. Das „Variwrap“ System ermöglicht außerdem eine höhere Höchstgeschwindigkeit und bietet ein Höchstmaß an Leistung und Zuverlässigkeit.

### S200 V

Die zwei Wickelarme entfalten sich zu Beginn des Wickelvorgangs. Somit wird der Ballen mit zwei gegenüberliegenden Vorstreckern eingewickelt, wodurch der Wickelvorgang ausbalanciert ist und der Ballenwickler sehr ruhig arbeitet. Mit dem S200 hat Tanco auf steigende Bedürfnisse in Sachen Schlagkraft, sowie Qualität, Zuverlässigkeit und Bedienkomfort reagiert.



### S300 V

Der S300 „Variwrap“ setzt hinsichtlich Wickelgeschwindigkeit und Leistungsfähigkeit einer 3-Punkt-Wickelmaschine Maßstäbe in der Branche. Drei Folien-Vorstrecker sorgen für einen maximalen, unübertroffenen Output. Dieser Fortschritt ist u. a. durch das patentierte, teleskopierbare Messer & Start System möglich, welches alle drei Folienstränge an einem einzigen Punkt schneidet und festhält.



### STANDARD FUNKTIONEN

- Einarm-Wickler
- 750 mm Tanco Dual Aluminium Vorstrecker mit auswählbarer 55% & 70% Vorstreckung
- Einzeln angetriebene Walzen
- Teleskopisches Messer & Start System
- RDS Expert Controller

### OPTIONALE EXTRAS

- Der Ballenaufsteller lässt die Ballen auf das Kopfende kippen, wo die Folienabdeckung am größten ist und verhindert ein Wegrollen der Ballen
- Bodenstützrolle überträgt einen Teil des Gewichts auf den Boden für leichtere Traktoren
- Folienrollenhalter für 4 Folienrollen
- Ölfilter
- Funkfernbedienung
- 6 und 4 Meter Verlängerungskabel
- Universeller Aufnahmerahmen für den Frontladeranbau

### STANDARD FUNKTIONEN

- Zwei-/Dreiarms-Wickler
- Folienrissensoren
- Proportionales Kontrollsystem
- 750 mm Tanco Dual Aluminium Vorstrecker mit auswählbarer 55% & 70% Vorstreckung
- Einzeln angetriebene Walzen
- Teleskopisches Messer & Start System
- RDS Expert Plus Controller
- Ölfilter & Folienhalterung für 4 Rollen Serie

### OPTIONALE EXTRAS

- Der Ballenaufsteller lässt die Ballen auf das Kopfende kippen, wo die Folienabdeckung am größten ist und verhindert ein Wegrollen der Ballen
- Bodenstützrolle überträgt einen Teil des Gewichts auf den Boden für leichtere Traktoren
- Funkfernbedienung
- 6 und 4 Meter Verlängerungskabel
- Load Sensing Umbausatz
- Universeller Aufnahmerahmen für den Frontladeranbau





## Müheloses Wickeln mit Höchstgeschwindigkeit

Der 1400 V ist nach höchsten Standards gebaut und nutzt die variable hydraulische Geschwindigkeitsregelung von Tanco in Verbindung mit einem einzigartigen, patentierten, geteilten Wickeltisch. Das Ergebnis ist der stabilste und effizienteste, gezogene Ballenwickler, den Tanco jemals produziert hat.

Durch gedrückt halten eines einzigen Knopfes bewegt sich der Ballenwickler automatisch von der Straßenposition direkt seitenversetzt hinter den Traktor in die Arbeitsposition. Die Maschine folgt der Fahrtrichtung der Ballenpresse und vermeidet das Überqueren von Schwaden. Mit dem einzigartigen geteilten Wickeltisch werden Ballen [01] gleichzeitig geladen und [02] entladen, was zu dem schnellsten Ballenwickeln in der Branche führt. Bei optimalen Bedingungen sind somit über 100 Ballen pro Stunde möglich. Aufgrund seiner Effizienz kann der 1400 V mit zwei Ballenpressen im Feld mithalten.

[04] Das einzigartige teleskopische Messer & Start-System öffnet sich, um die Folie zu einem Strang zusammenzuziehen. Diese wird dann, sobald sie stramm eingeklemmt ist, geschnitten. Das Ergebnis ist ein äußerst zuverlässiges System, welches nicht immer nachgestellt werden muss.

Die Position des Ballens auf dem Wickeltisch befindet sich vor der Achse und verteilt das Gewicht auf die Niedrigdruckreifen des Wicklers und den Traktor, wodurch sich die Bodenverdichtung verringert. Weiterhin fördert die Ballenposition einen gleichmäßigen und ruhigen Arbeitsablauf.

### STANDARD FUNKTIONEN

- Patentierter, geteilter Wickeltisch
- Automatisches Erkennen und Laden des Ballens
- Folienrisssensoren
- Zwei Teleskopische Messer & Start Systeme
- Wechsel zwischen Straßen-/Arbeitsposition durch Knopfdruck
- RDS Expert Controller
- Proportionales Hydrauliksystem
- 750 mm Tanco Dual Aluminium Vorstrecker mit auswählbarer 55% & 70% Vorstreckung

### OPTIONALE EXTRAS

- [06] Der Ballenaufsteller lässt die Ballen auf das Kopfende kippen, wo die Folienabdeckung am größten ist und verhindert ein Wegrollen der Ballen
- Funkfernbedienung für den stationären Betrieb
- Load Sensing Umbausatz

[01] Die Position des Ballens auf dem Wickeltisch befindet sich vor der Achse, wodurch das Gewicht auf die Niedrigdruckreifen des Wicklers und den Traktor verteilt wird. Somit verringert sich die Bodenverdichtung. Weiterhin fördert die Ballenposition einen gleichmäßigen und ruhigen Arbeitslauf. [03] Das Heck des einzigartigen, geteilten Tisches ist mit zwei Zylindern verstärkt, um eine gleichmäßige Ausrichtung beim Entladen von den Ballen zu gewährleisten und um die Belastung des Fahrgestells zu verringern. [04] Das einzigartige teleskopische Messer & Start System öffnet sich bis auf die dreifache Länge. Nach dem Öffnen wird die Folie zu einem Strang zusammengefasst,

festgehalten und erst dann abgeschnitten. Das Ergebnis ist ein äußerst zuverlässiges System, ohne Einstellungsmöglichkeiten und somit weniger Fehlerquellen. [05] Wenn die Ballen die Auto-Start-Platte berühren, wird die Ladesequenz automatisch gestartet. [06] Der 1400 V verfügt optional über einen Ballenaufsteller mit dem der Ballen auf das flache Ende platziert werden kann. Dort befindet sich die meiste Folie und die Gefahr von Beschädigungen wird somit minimiert. Außerdem wird dem Wegrollen eines Ballens in hügeligen Bedingungen entgegengewirkt.





## Neue Maßstäbe für das Wickeln großer Quaderballen im Dreipunkt

Dank der neuen Rund- und Quaderballenwickler der Q Serie sind keine schweren, gezogenen Wickelmaschinen mehr erforderlich. Die Q Serie ist kompakt und hat enorme Fähigkeiten. Mit zwei oder drei Wickelarmen ist die Q Serie die schnellste Quaderballenwickelmaschine im 3-Punkt auf dem Markt. Aufbauend auf der beliebten 1500 Serie bietet die Q Serie viele technische Verbesserungen wie zum Beispiel das proportionale Hydrauliksystem, das teleskopische Messer sowie Sensoren an den Walzen zu Erkennung der Ballenlage. Dadurch kann die Q Serie eine größere Auswahl an Ballen mit einem Minimum an nötigen Einstellungen wickeln.

Die Q Serie wickelt fast jeden Ballen auf dem Markt, einschließlich 120 cm x 70 cm Doppelpackballen (120 cm x 140 cm) und Rundballen mit einem Durchmesser von bis zu 1,7 m. Der Expert Plus-Controller ermöglicht eine schnellere Dateneingabe und -ausgabe. Die Proportionalhydraulik sorgt für eine schrittweise Geschwindigkeitsanpassung, wodurch ein gleichmäßiger und effizienterer Wickelvorgang gewährleistet wird. Dies führt zu weniger Vibrationen und einer längeren Lebensdauer der Maschine. Die Auto-Laden-Funktion ermöglicht einen kompletten Wickelvorgang ohne einen Tastendruck.

### Q200 V

Der Q200V verfügt über zwei Folien-Vorstrecker, die sich zu Beginn des Wickelvorgangs entfalten. Somit ist dieser ausbalanciert und der Ballenwickler arbeitet sehr ruhig. Mit dem Q200V hat Tanco auf die steigenden Bedürfnisse im Bereich Quaderballen wickeln reagiert und einen idealen 3-Punkt-Wickler entwickelt.

### Q300 V

Der Q300 „Variwrap“ setzt hinsichtlich Wickelgeschwindigkeit und Leistungsfähigkeit eines 3-Punkt-Quaderballenwicklers Maßstäbe in der Branche. Drei Folien-Vorstrecker sorgen für einen maximalen, unübertroffenen Output. Dieser Fortschritt ist u. a. durch das patentierte, teleskopierbare Messer & Start System möglich, welches alle drei Folienstränge an einem einzigen Punkt schneidet und festhält.

#### STANDARD FUNKTIONEN

- RDS Expert Plus Controller
- Auto-Laden aktiviert automatisch die Ladesequenz ohne Benutzereingabe
- Das variable Hydrauliksystem passt die Wickelgeschwindigkeit automatisch an, um eine genaue Überlappung in Abhängigkeit mit der Ballengröße zu erzielen
- Die Ballen werden nach dem Abschneiden der Folie automatisch waagrecht ausgerichtet
- Load Sensing System als Standard
- Die Einstellungen für verschiedene Ballengrößen können im Terminal schnell gewechselt werden
- 750 mm Tanco Dual Aluminium Vorstrecker mit auswählbarer 55% & 70% Vorstreckung

#### OPTIONALE EXTRAS

- Funkfernbedienung
- 6 und 4 Meter Verlängerungskabel
- Universeller Aufnahmerahmen für den Frontladeranbau

## Große Ballen stationär Wickeln am Lagerplatz

Die 1814 Serie ist eine effiziente stationäre Wickelmaschine für Quader- und Rundballen. Ideal zum Wickeln direkt am Lagerplatz. Die Wickelmaschine ist vollautomatisch und kann per Funkfernbedienung von der Traktorkabine aus bedient werden, sodass ein einzelner Bediener Ballen laden, wickeln und stapeln kann.

Die 1814 Serie verfügt über hydraulisch verstellbare Walzen, die sich schnell an Ballen mit einer Höhe von 0,6 bis 1,4 m und einer Länge von 1,9 m anpassen lassen. Die Position der Maschine kann vorne und hinten hydraulisch eingestellt werden, um sicherzustellen, dass die Ballen beim Wickeln gerade liegen.

### 1814 S & 1814 ARC

Der 1814 S verfügt serienmäßig über einen äußerst effizienten 20-PS-Kubota-Dieselmotor und einen Ölkühler. Der 1814 ARC wird direkt von einem Traktor oder einem unabhängigen Motor angetrieben.

#### STANDARD FUNKTIONEN

- RDS Expert Controller
- Funkfernbedienung
- Automatische Ballenausrichtung und -erkennung
- 20 PS Kubota Dieselmotor (S-Modell)
- Ölkühler (S-Modell)

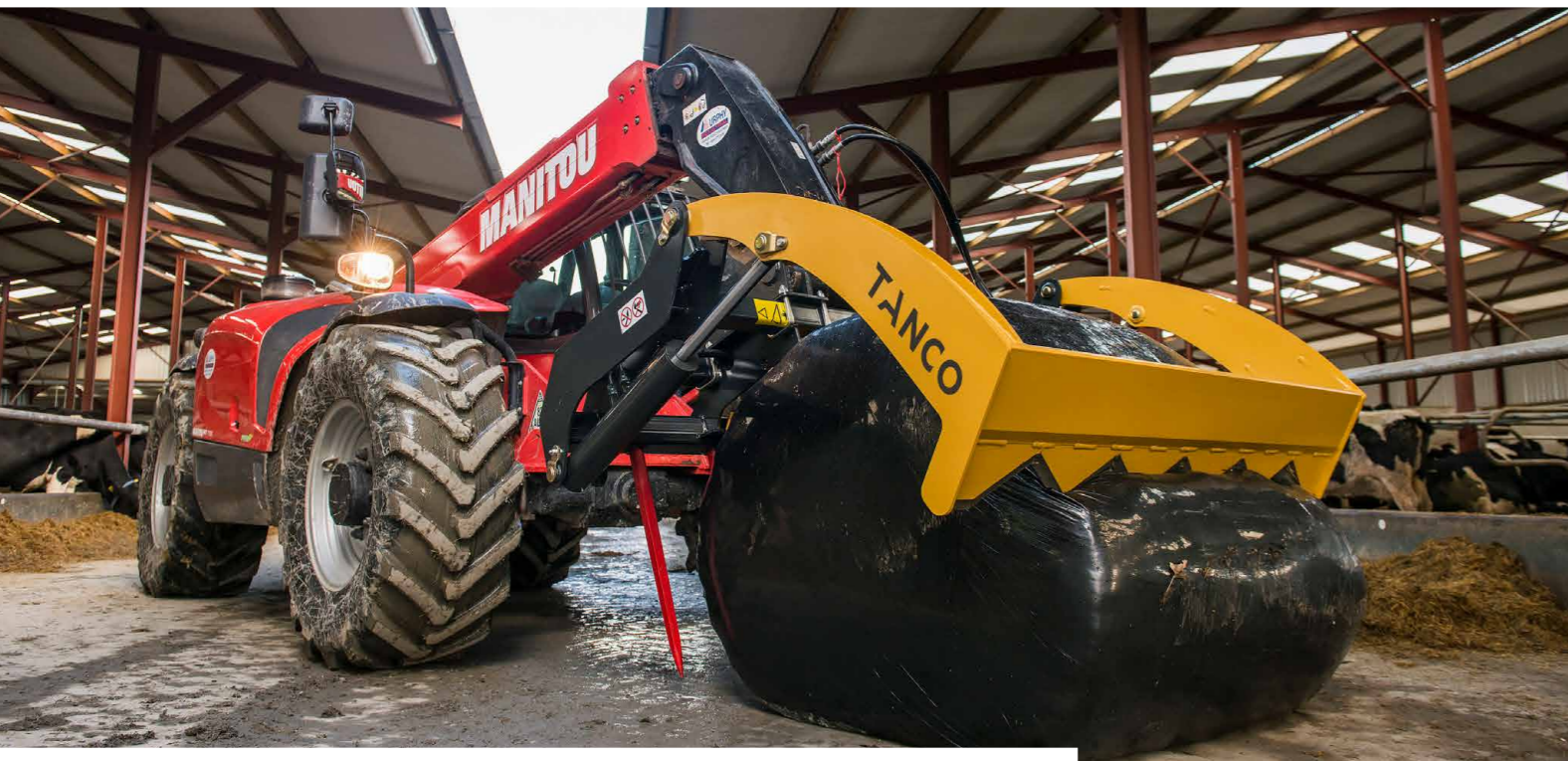
#### OPTIONALE EXTRAS

- Umrüstsatz für den 2. Wickelarm
- Abladerampe
- Rundballen-Kit





## i73 „BaleShear“



### Zeitersparnis durch Komfort

Die i73 Ballenschneidezange wurde in Pionierarbeit von Tanco entwickelt, um die Fütterung von Rundballen zu erleichtern. Vor der i73 war das Füttern der Ballen arbeitsintensiv, da die Kabine verlassen werden musste und die Ballen manuell mit einem Messer zu öffnen waren. Die Arbeit war zeitaufwendig, mit Sicherheitsrisiken verbunden, unangenehm und machte das Öffnen der Ballen zu einer zeitaufwendigen und schwierigen Aufgabe.

Zur heutigen Zeit können die Nutzer der i73 in der sicheren Kabine sitzen bleiben. Ballen bis zu einem Durchmesser von 1,55 m können aufgeteilt und auf Futtertischen, -mischwagen oder -plätzen verteilt werden. Das Netz und die Folie werden von dem patentierten Foliengreifer festgehalten. Die Folie wird eingeklemmt und nicht durchstochen, sodass die Folie nicht abreißt. Das Netz und die Folie werden somit sauber von der Silage getrennt und können zum Lagerplatz gebracht werden.

001



#### EIGENSCHAFTEN

- Schneidet Rundballen bis 1,55 m Durchmesser
- Hält die Folie und das Netz
- Direktes Füttern auf dem Futtertisch oder in den Futtermischwagen
- Schneidet mühelos Silage-, Heu-, Mais- und Strohballen
- Benötigt nur einen doppelt wirkenden Anschluss

#### OPTIONALE EXTRAS

- **[01]** Der i74 Schaufeleinsatz
- Aufnahmen für alle gängigen Lader vorhanden

**[01]** Der i74 Schaufeleinsatz ist mit einem Bolzen an der i73 befestigt. Dieser Bolzen wird durch einen automatischen Mechanismus betätigt, wodurch kein Verlassen der Kabine notwendig ist, um die i74 an- oder abzubauen.

## i75 „MultiShear“



### Fahrsilo- und Ballensilage effizient füttern

Die i75 Silage- und Ballenschneidezange wurde als Reaktion auf unsere Kunden entwickelt, die ein Anbaugerät suchten, das alle Zeit- und Sicherheitsvorteile der i73 bietet und zudem kompatibel mit Fahrsiloanlagen ist. Die i75 ist ein universelles Anbaugerät für die Handhabung von Ballen- und Fahrsilosilagen.

Die vorderen und seitlichen Messer werden von zwei starken Hydraulikzylindern bewegt und hinterlassen einen sauberen Abschnitt, wodurch einer Nachgärung vorgebeugt wird. Sowohl Mais- als auch Grassilage kann problemlos entnommen werden. Die Ballen können auch geteilt werden, wobei das Netz und die Folie wie bei der i73 festgehalten und sauber von der Silage getrennt werden. Die i75 ist aufgrund der Zinken universell einsetzbar und ich kann ohne jegliche Änderungen Ballen schneiden oder Futter aus einem Fahrsilo entnehmen.

#### EIGENSCHAFTEN

- Schneidet Rundballen bis 1,55 m Durchmesser
- Hält die Folie und das Netz
- Direktes Füttern auf dem Futtertisch oder in den Futtermischwagen
- Schneidet mühelos Silage-, Heu-, Mais- und Strohballen
- Entnimmt Futter problemlos aus Fahrsiloanlagen
- Benötigt nur einen doppelt wirkenden Anschluss

#### OPTIONALE EXTRAS

- Aufnahmen für alle gängigen Lader vorhanden





# Ballengreifer

# i60 „Cleanafeed“



## D85 Rundballenzange

Mit dem robusten Rundballengreifer D85 können Rundballen einfach und effizient bewegt werden. Die stabilen Greifarme formen sich perfekt um den Ballen und gewährleisten jederzeit vollen, sicheren und gleichmäßigen Halt.

Ein doppelt wirkender Hydraulikzylinder sorgt für einen festen Halt, wodurch eine Beschädigung der Folie verhindert wird. Die Greifarme können einseitig verriegelt werden, um bequem zwischen zwei eng gestapelten Ballen zu arbeiten.

Mit dem D85 Greifer können Ballen auf die Stirnseite gedreht werden, sodass Rundballen ihre Form behalten und vor Beschädigungen geschützt sind. Bei einem hydraulischen Defekt rasten die D85 Greifarme automatisch durch ein hydraulisches Sicherheitsventil ein, um Sicherheitsrisiken vorzubeugen.

### EIGENSCHAFTEN

- Starke Greifarme, die sich perfekt an die Rundballenform anpassen
- Ideal für Rundballenwickler mit Ballenaufsteller
- Ein doppelt wirkendes Steuergerät ist ausreichend
- Für Rundballen von bis zu 1,55 m geeignet
- Aufnahmen für alle gängigen Lader vorhanden



## D80 Quaderballengreifer

Der Quaderballengreifer D80 ermöglicht die sichere, zuverlässige und gleichmäßige Handhabung von Quader- und Rundballen aller Größen. Einfach im Design und sehr stabil ist diese Ballenzange die umfassende Lösung für das sichere und beschädigungsfreie Verladen von Wickelballen.

Zwei doppeltwirkende Hydraulikzylinder sorgen für einen vollen und gleichmäßigen Halt aller Ballengrößen, wodurch Schäden an der Folie vermieden werden. Jeder Arm kann in jeder Stellung durch einen Absperrhahn verriegelt werden, um das Stapeln der Ballen zu vereinfachen. Die flache Konstruktion der Zange ermöglicht einen ausgezeichneten Blick auf den Ballen.



### EIGENSCHAFTEN

- Greift alle Abmessungen von Rund- und Quaderballen
- Max. Ballenlänge: 2,10 m
- Zwei doppelt wirkende Hydraulikzylinder sorgen für einen festen Halt
- Sperren der Arme durch Absperrhähne möglich
- Max. Ballengewicht 1.500 kg
- Ein doppelt wirkendes Steuergerät ist ausreichend
- Aufnahmen für alle gängigen Lader vorhanden

## Hackfrüchte waschen & zerkleinern

Der i60 „Cleanafeed“ ist ein wartungsarmes, selbstladendes und langlebiges Fütterungsgerät zum Reinigen, Waschen und zerkleinern von Hackfrüchten, das sich ideal für die zusätzliche Fütterung eignet.

Der i60 „Cleanafeed“ kann in der Heckhydraulik montiert werden und wird standardmäßig mit einem hydraulischen Oberlenker geliefert. Weiterhin ist das Gerät auch an einem Teleskoplader montierbar, bei dem anstelle des hydraulischen Oberlenkers ein universeller Aufnahmerahmen mitgeliefert wird.

Ein sich drehendes Paddel löst lose Erde, die durch einen offenen Rahmen nach unten hinausfällt. Zudem sorgt es für eine gleichmäßige Eingabe der Hackfrüchte in die Messereinheit. Über einen Wasseranschluss besteht die Möglichkeit den Waschprozess mit Wasser zu unterstützen.

Die i60 wird hydraulisch angetrieben. Falls der Häcksler durch einen Stein oder anderen Fremdkörper blockiert wird, kann die Blockierung durch das Öffnen einer Klappe entfernt werden. Neben großen Hackfrüchten wie Zuckerrüben gibt es optionale Anbauplatten, mit denen Kartoffeln, Gemüse, Mais, Getreide und andere Futterkomponenten gefüttert werden können.



### EIGENSCHAFTEN

- Ideal für den Dreipunkt- oder Lader-Anbau
- Hydraulischer Oberlenker serienmäßig
- Selbstladend
- Wäscht, reinigt, zerkleinert und verteilt
- Wasseranschluss über ein gelöchertes Rohrprofil am Rahmen
- Steinfang mit Entleerungsklappe

### OPTIONALE EXTRAS

- Fein- und grob hackende Scheiben
- Mischfutter-Anbauplatten
- Aufnahmen für alle gängigen Lader vorhanden



PRODUKT	E100 SA	A100 EH	A200 EH	1400 V	S100 A	S200 V	S300 V	Q200 V	Q300 V	1814 S	1814 ARC
<b>Gewicht und Abmessungen</b>											
Transportlänge (m)	4.36 / (14'3")	4.10 / (13'5")	2.30 / (7'5")	3.94 / (12'9")	2.30 / (7'5")	2.30 / (7'5")	2.30 / (7'5")	2.87 / (9'4")	2.87 / (9'4")	3.42 / (11'2")	3.42 / (11'2")
Transportbreite (m)	2.49 / (8'1")	2.76 / (9'0")	1.87 / (6'1")	2.73 / (8'9")	1.40 / (4'6")	1.40 / (4'6")	1.40 / (4'6")	1.54 / (5'0")	1.54 / (5'0")	2.44 / (8'0")	2.44 / (8'0")
Höhe im Transport (m)	2.37 / (7'7")	2.41 / (7'9")	2.10m / (6'9")	2.92 / (9'6")	2.40 / (7'8")	2.40 / (7'8")	2.40 / (7'8")	2.87 / (9'4")	2.87 / (9'4")	3.40 / (11'1")	3.40 / (11'1")
Gewicht (kg)	960 / (2,116 lbs)	1,460 / (3,219 lbs)	740 / (1,631 lbs)	1,320 / (2,910 lbs)	720 / (1,587 lbs)	870 / (1,918 lbs)	940 / (2,072 lbs)	1,370 / (3,020 lbs)	1,450 / (3,197 lbs)	2,550 / (5,622 lbs)	2,400 / (5,291 lbs)
Reifengröße (Standard)	10.0 / 80-12	31-15.50-15		31-15.50-15						480 / 45-17	480 / 45-17
<b>Ballenmaße</b>											
Breite x (Min. - Max. Durchmesser) (m)	1.25 x (1.00 - 1.50)	1.25 x (1.00 - 1.50)	1.25 x (1.00 - 1.50)	1.25 x (1.00 - 1.50)	1.25 x (1.00 - 1.50)	1.25 x (1.00 - 1.50)	1.25 x (1.00 - 1.50)	1.5 x (0.80 - 1.70)	1.5 x (0.80 - 1.70)	1.5 x (0.80 - 1.70)	1.5 x (0.80 - 1.70)
US-Rundballengrößen (ft)	bis zu 4" x 5"	bis zu 4" x 5"	bis zu 4" x 5"	bis zu 4" x 5"	bis zu 4" x 5"	bis zu 4" x 5"	bis zu 4" x 5"	bis zu 5" x 5'5"	bis zu 5" x 5'5"	bis zu 5" x 5'5"	bis zu 5" x 5'5"
Maximales Ballengewicht (kg)	1,000 / (2,205 lbs)	1,000 / (2,205 lbs)	1,000 / (2,205 lbs)	1,400 / (3,086 lbs)	1,200 / (2,645 lbs)	1,200 / (2,645 lbs)	1,200 / (2,645 lbs)	1,200 / (2,645 lbs)	1,200 / (2,645 lbs)	1,500 / (3,307 lbs)	1,500 / (3,307 lbs)
<b>MAX. QUADERBALLENGRÖSSE</b>											
Breite x Höhe x Länge (m)								1.2 x 1.4 x 1.9	1.2 x 1.4 x 1.9	1.2 x 1.4 x 1.9	1.2 x 1.4 x 1.9
US-Quaderballengröße (ft)								4" x 4" x 6"	4" x 4" x 6"	4" x 4" x 6"	4" x 4" x 6"
<b>MIN. QUADERBALLENGRÖSSE</b>											
Breite x Höhe (m)								0.47 x 0.80	0.47 x 0.80	0.47 x 0.80	0.47 x 0.80
US-Quaderballengröße (ft)								1'5" x 2'6"	1'6" x 2'6"	1'5" x 2'6"	1'5" x 2'6"
<b>Hydraulik</b>											
Min. Ölbedarf (l/min) (US gal/min)	25 / 6.6	25 / 6.6	25 / 6.6	30 / 8	30 / 8	30 / 8	30 / 8	30 / 8	30 / 8	50 / 13	50 / 13
Max. Ölbedarf (l/min) (US gal/min)	60 / 16	60 / 16	60 / 16	60 / 16	60 / 16	60 / 16	60 / 16	60 / 16	60 / 16	60 / 16	60 / 16
Min. Öldruck (bar) (PSI)	150 / 2,200	150 / 2,200	150 / 2,200	180 / 2,600	180 / 2,600	180 / 2,600	180 / 2,600	180 / 2,600	180 / 2,600	180 / 2,600	180 / 2,600
Freier Rücklauf erforderlich	Ja	Ja	Ja	Ja	Ja	Ja	Ja	Ja	Ja	Ja	Ja
Load Sensing möglich	Nein	Nein	Nein	Ja	Nein	Ja	Ja	Ja	Ja	Nein	Nein
<b>Bedienung</b>											
Bowdenzug-Bedienung (M)	▲										
Programmierbare Computersteuerung		▲	▲	▲	▲	▲	▲	▲	▲	▲	▲
Fernbedienung		○	▲	▲	○	○	○	○	○	▲	▲
Auto. Messer & Start System	▲	▲	▲	▲	▲	▲	▲	▲	▲	▲	▲
Auto-Laden		○		▲		▲	▲	▲	▲		
<b>Folien-Vorstrecker</b>											
Ein Vorstrecker 750 mm (30")	▲	▲	▲		▲						
Zwei Vorstrecker 750 mm (30")				▲		▲		▲		▲	▲
Drei Vorstrecker 750 mm (30")							▲		▲		
Adapter für 500 mm Folie	○	○	○	○	○	○	○	○	○	○	○
<b>Optionen</b>											
Folienrollenhalter	▲	▲	▲	▲	▲	▲	▲	▲	▲	▲	▲
Ballenwickelzähler	▲	▲	▲	▲	▲	▲	▲	▲	▲	▲	▲
Auto. Stopp am Ende des Zyklus	▲	▲	▲	▲	▲	▲	▲	▲	▲	▲	▲
Auto. Stopp bis zum Ende der Folie/Folienriss			▲	▲	▲	▲	▲	▲	▲	▲	▲
Gummi-Abbladematte			▲								
Ballenaufsteller	○	○	○	○	○	○	○				
Straßenbeleuchtung	○	▲	▲	▲				▲	▲	▲	▲
½ Geschwindigkeit nach Folienende/Folienriss				▲		▲	▲	▲	▲	▲	▲
Bodenstützrolle					○	○	○	○	○		

## Tabellen-schlüssel

- ▲ Serienausstattung
- Sonderausstattung
- Nicht verfügbar



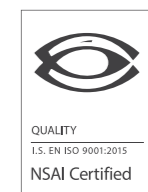
PRODUKT	i73	i75	D80	D85	i60
<b>Gewicht und Abmessungen</b>					
Transportlänge (m)	1.10 / (3'6")	1.30 / (4'3")	1.50 / (4'9")	1.40 / (4'6")	1.60 / (5'2")
Transportbreite (m)	1.82 / (5'9")	2.00 / (6'5")	0.57 / (1'9")	1.40 / (4'6")	2.50 / (8'2")
Höhe im Transport (m)	0.85 / (2'8")	0.90 / (2'9")	0.62 / (2'0")	0.66 / (2'1")	1.00 / (3'3")
Gewicht (kg)	435 / (959 lbs)	740 / (1,631 lbs)	390 / (860 lbs)	200 / (441 lbs)	500 / (1,102 lbs)
<b>Ballenmaße</b>					
Breite x (Min. - Max. Durchmesser) (m)	1.25 x (1.00 - 1.55)	1.25 x (1.00 - 1.55)	nv x (0.80 - 2.00)	1.3 x 1.55	
US-Rundballengrößen (ft)	bis zu 4" x 5"	bis zu 4" x 5"	nv x (2'6" - 6'5")	4" x 5"	
Maximales Ballengewicht (kg)	1,400 / (3,086 lbs)	1,400 / (3,086 lbs)	1,500 / (3,307 lbs)	1,400 / (3,086 lbs)	500 / (1,100 lbs) cap.
<b>MAX. QUADERBALLENGRÖSSE</b>					
Breite (m)			2.00		
US Breite (ft)			6'5"		
<b>MIN. QUADERBALLENGRÖSSE</b>					
Breite (m)			0.60		
US Breite (ft)			2"		
<b>Hydraulik</b>					
Min. Ölbedarf (l/min) (US gal/min)	20 / 5.3	20 / 5.3	20 / 5.3	20 / 5.3	35 / 9
Min. Öldruck (bar) (PSI)	180 / 2,600	180 / 2,600	150 / 2,200	150 / 2,200	150 / 2,200

## Tabellen- schlüssel

- ▲ Serienausstattung
- Sonderausstattung
- Nicht verfügbar



# TANCO







**TANCO**

# Experts in your field

## **Tanco Ltd**

Royal Oak Road, Bagenalstown,  
Co. Carlow, R21 E278, Ireland

## **Allgemeine Anfragen**

**T.** +353 (0)59 972 1336  
**E.** [enquiries@itanco.com](mailto:enquiries@itanco.com)

## **Verkauf**

**T.** +353 (0)59 972 1336  
**E.** [sales@itanco.com](mailto:sales@itanco.com)

## **Technischer Support**

**T.** +353 (0)86 811 5716  
**E.** [support@tanco.zendesk.com](mailto:support@tanco.zendesk.com)